



Estado do Rio de Janeiro

Prefeitura da Cidade de Nova Iguaçu

LEI Nº 4.216, DE 18 DE DEZEMBRO DE 2012.

"ALTERA OS ANEXOS III, IV, V E VI DA LEI Nº 4.074, DE 07 DE JANEIRO DE 2011 – ORGANOGAMA, TABELA DE VENCIMENTOS (QUADRO DE PESSOAL PERMANENTE), TABELA DE VENCIMENTOS, (QUADRO SUPLEMENTAR) E QUADRO DOS CARGOS DE PROVIMENTO EM COMISSÃO E FUNÇÕES GRATIFICADAS."

Autora: Mesa Diretora
A CÂMARA MUNICIPAL DE NOVA IGUAÇU, POR SEUS REPRESENTANTES LEGAIS, DECRETA E EU SANCIONO A SEGUINTE LEI:

Art. 1º - Ficam alterados os Anexos II, IV, V e VI da Lei nº 4.074, de 07 de janeiro de 2011 – Organograma, Tabela de Vencimentos (Quadro de Pessoal Permanente), Tabela de

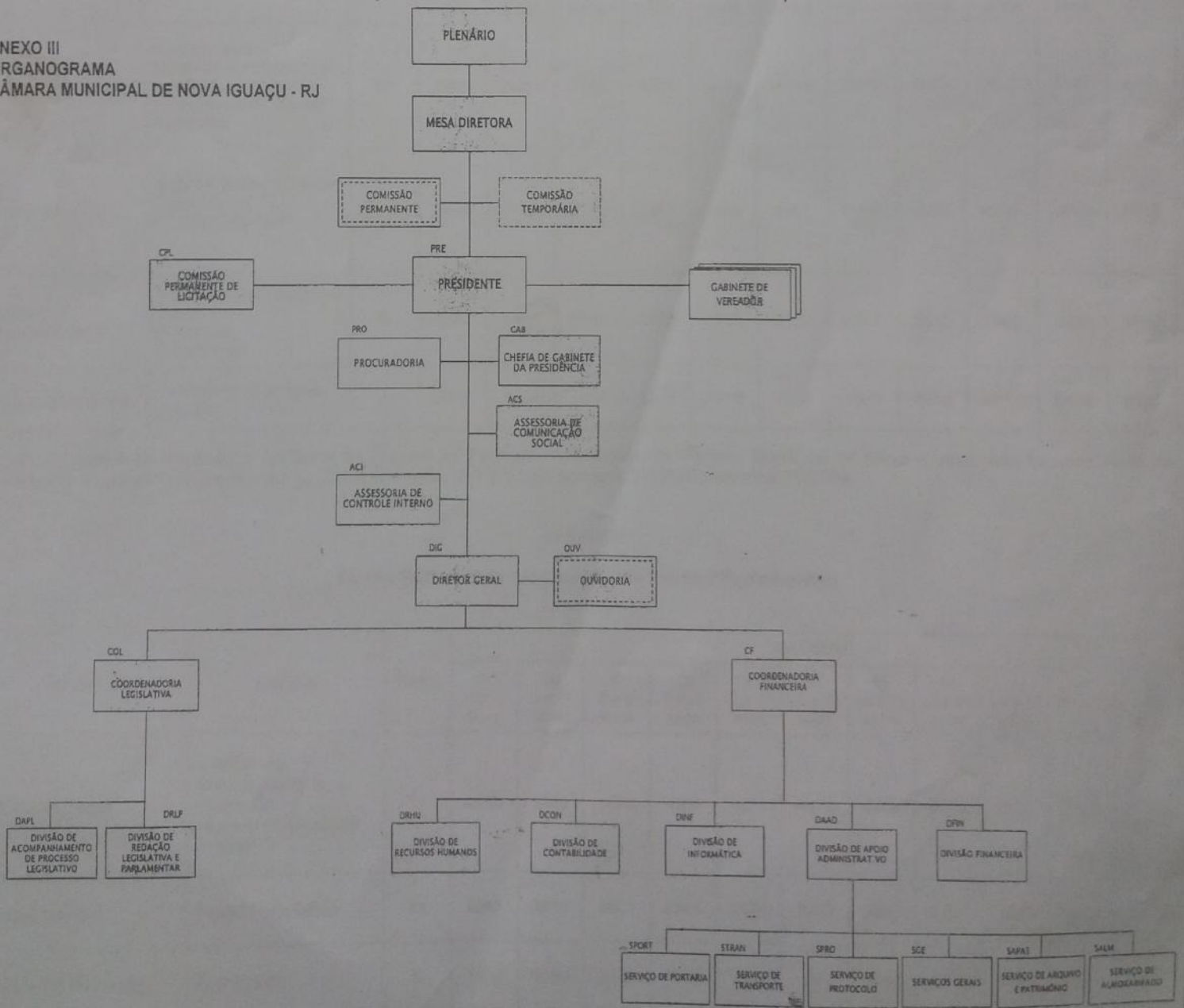
Vencimentos, (Quadro Suplementar) e Quadro dos Cargos de Provimento em Comissão e Funções Gratificadas, conforme anexos.

Art. 2º Esta Lei entrará em vigor na data de sua publicação, produzindo efeitos a partir do dia 01 de janeiro de 2013.

Art. 3º - Revogam-se as disposições em contrário.

Prefeitura da Cidade de Nova Iguaçu, 18 de dezembro de 2012

ANEXO III ORGANOGRAMA CÂMARA MUNICIPAL DE NOVA IGUAÇU - RJ





Estado do Rio de Janeiro

Prefeitura da Cidade de Nova Iguaçu

Anexo IV

Tabela de Vencimentos (Quadro de Pessoal Permanente)

Grupo de:	Cargos	Nível	PADRÃO										
			A 0 a 3 anos	B 3 a 6 anos	C 6 a 9 anos	D 9 a 12 anos	E 12 a 15 anos	F 15 a 18 anos	G 18 a 21 anos	H 21 a 24 anos	I 24 a 27 anos	J 27 a 30 anos	L + 30 anos
Nível Superior	Administrador Analista de Sistemas Analista Legislativo Comunicador Social Contador	IV	2800	3360	3696	4065	4471	4918	5409	5949	6543	7197	7916
Nível Médio	Agente Administrativo Técnico em Contabilidade	III	1800	2160	2376	2613	2874	3161	3477	3824	4206	4626	5088
Nível Fundamental	Auxiliar Administrativo Garçom Motorista Telefonista	II	1200	1440	1584	1742	1916	2107	2317	2548	2802	3082	3390
Nível Elementar	Auxiliar de Serviços Gerais	I	950	1140	1254	1379	1516	1667	1833	2016	2217	2438	2681

Obs.: O cargo de Procurador pertence ao Quadro de Pessoal Permanente da Câmara Municipal de Nova Iguaçu, não fazendo parte da presente tabela por ser regido pela Lei Complementar 12/2005 alterada pela Lei Complementar 27/2009.

Anexo V

Tabela de Vencimentos (Quadro de Pessoal Suplementar)

Grupo de:	Cargos	Nível	PADRÃO										
			A 0 a 3 anos	B 3 a 6 anos	C 6 a 9 anos	D 9 a 12 anos	E 12 a 15 anos	F 15 a 18 anos	G 18 a 21 anos	H 21 a 24 anos	I 24 a 27 anos	J 27 a 30 anos	L + 30 anos
Nível Superior	Analista de Planejamento e Finanças Técnico de Controle Interno	IV	2800	3360	3696	4065	4471	4918	5409	5949	6543	7197	7916
Nível Médio	Oficial Legislativo	III	2541	2668	2801	2941	2988	3137	3293	3457	3629	3810	4000
Nível Fundamental	Escriturário	II	1858	1950	2047	2149	2256	2368	2486	2610	2740	2877	3020



Estado do Rio de Janeiro

Prefeitura da Cidade de Nova Iguaçu

Anexo VI
Quadro dos cargos de provimento em comissão e funções gratificadas

DENOMINAÇÃO	QUANTITATIVO	SIMBOLOGIA
Assessor de Vereador	29	DG1
Assistente de Vereador	58	DG2
Diretor Geral	01	DG3
Chefe de Gabinete	01	DG4
Chefe da Assessoria de Controle Interno	01	DG4
Chefe da Ouvidoria	01	DG4
Chefe da Assessoria de Comunicação Social	01	DG4
Chefe da Coordenadoria Legislativa	01	DG4
Chefe de Divisão de Redação Legislativa e Parlamentar	01	DG4
Chefe de Divisão de Contabilidade	01	DG4
Chefe de Divisão Financeira	01	DG4
Assessor da Divisão de Recursos Humanos	01	DG5
Assessor do Presidente	01	DG6
Assessor da Mesa Diretora	03	DG7
Assessor de Plenário	03	DG8
Assistente de gabinete	01	DG8
Assistente de Comissão Permanente	02	DG9
Chefe de Serviço de Portaria	01	DG9
Chefe de Serviço de Transporte	01	DG9
Chefe de Serviço de Protocolo	01	DG9
Chefe de Serviço de Arquivo e Patrimônio	01	DG9

Os Cargos em Comissão são identificados de acordo com as seguintes simbologias: DG1 - DG2 - DG3 - DG4 - DG5 - DG6 - DG7 - DG8 - DG9.

Chefe de Divisão de Apoio Administrativo	01	FC1
Chefe de Divisão de Acompanhamento de Processo Legislativo	01	FC2
Chefe da Procuradoria	01	FC3
Chefe de Divisão de Informática	01	FC1
Chefe da Coordenadoria Administrativa e Finanças	01	FC1
Chefe de Divisão de Recursos Humanos	01	FC1
Chefe de Serviço de Almoxarifado	01	FC1
Assistente de Gabinete	01	FC1
Procurador Adjunto	01	FC1
Assistente de Diretoria	02	FC1

As Funções de Confiança são identificadas de acordo com as seguintes simbologias: FC1 - FC2 e FC3.